

# Colt International

Přehled produktů a služeb



PROTIPOŽÁRNÍ  
OCHRANA



SERVIS



VZDUCHOTECHNIKA



SOLÁRNÍ ZASTÍNĚNÍ

---

## COLT INTERNATIONAL

### O NÁS

Firma Colt se zabývá poskytováním inovativních řešení, služeb a servisu v oblasti technologií požární ochrany, odvětrání, solárního zastínění a speciální vzduchotechniky. Specializujeme se na dodavatelské služby podle modelu Design & Build a následný servis. Současně je Colt také výrobcem unikátních produktů a systémů, které ve svých řešeních navrhuje. Firma Colt má v jednotlivých zemích lokální zastoupení, která mají podporu globálního týmu pro výzkum a vývoj a regionálně centralizované výrobní kapacity.

Firma Colt plně vlastní pobočky v 16 zemích světa a na ostatních vybraných trzích je přítomna prostřednictvím distributorské sítě. Výrobní kapacity firmy jsou umístěny ve Velké Británii, Holandsku, Německu, Číně a Austrálii. Úspěch firmy Colt je založen na praxi získaných zkušenostech, díky kterým jsou naše řešení inovativní, nákladově vyvážená a udržitelná.

### VIZE SKUPINY

Chceme být vnímáni jako lídr na trhu v oblasti poskytování inovativních řešení a produktů v oblasti požární ochrany, odvětrání, techniky prostředí a solárního zastínění, včetně následného servisu těchto systémů.

### HODNOTOVÁ PROPOZICE

Díky expertíze založené na praxi podložených zkušenostech naši zákazníci těží z inovativních, nákladově vyvážených a udržitelných řešení.

## | Obsah

---

### COLT INTERNATIONAL

4/5            Budoucnost tvoříme na základech minulosti

---

### ŘEŠENÍ COLT

6/7            Požární ochrana  
8/9            Odvětrání  
10/11        Technologie denního světla  
12/13        Vzduchotechnika  
14/15        Solární zastínění  
16/17        Servis & údržba

---

### PRODUKTY

18-21        Kompletní produktové portfolio Colt

---

### SOCIÁLNÍ ODPOVĚDNOST

22            Colt a sociální odpovědnost

---

### VÝZNAMNÉ REFERENČNÍ STAVBY VE SVĚTĚ

23            Reference

---

### KONTAKT

24            Kontakt

# | Budoucnost tvoříme na základech minulosti

## JSME HRDÍ NA NAŠI SPOLEČNOST A VÍME PROČ

Architekti, projektanti, generální dodavatelé i uživatelé budov, ti všichni se mohou zcela spolehnout na Colt jako na kompetentního partnera pro dodávku a servis zařízení. Jsme na Vaší straně – od návrhu, přes plánování projektu, výrobu a montáž až po servis a údržbu.

Naše portfolio produktů zahrnuje:



## POŽÁRNÍ OCHRANA

- Přirozený odvod kouře a tepla v případě požáru, včetně zajištění přívodu čerstvého vzduchu
- Nucený odvod kouře a tepla v případě požáru, včetně zajištění přívodu čerstvého vzduchu
- Proudové ventilátory
- Kouřové zástěny
- Přetlakové systémy
- Střešní světlíky
- Řídicí systémy



## VZDUCHOTECHNIKA

- Adiabatické chlazení
- Klimatizace
- Teplovzdušné vytápění a recirkulace vzduchu
- Destratifikace
- Chlazení a zvlhčování vzduchu
- Systémy na zlepšování kvality vzduchu uvnitř budov
- Technologie čistého prostředí
- Řídicí systémy



## SOLÁRNÍ ZASTÍNĚNÍ

- Systémy pro zajištění diskrétního prostředí a lamelové stěny
- Solární stínicí systémy a fasádní systémy
- Skleněné lamely
- Fotovoltaické systémy
- Kovové lamely
- Textilní lamely
- Dřevěné lamely
- Shrnovací a rolovací panely
- Řídicí systémy

## SERVIS & ÚDRŽBA

- Servisní smlouvy
- Údržba, opravy, pravidelný servis a revize
- Soulad s požadavky legislativy
- Poradenství v oblasti projektování nových budov i rekonstrukcí budov stávajících

“ ”

Poskytneme Vám tolik podpory, kolik bude potřeba – od fáze návrhu až po finální předání hotového díla zákazníkovi.







## BEZPEČNOST BEZ KOMPROMISŮ

Požární ochrana skýtá mnoho aspektů. Řešení každé situace, která může nastat, vyžaduje individuální přístup. Jedině kombinované, do detailu promyšlené požární řešení může zabránit tomu, aby se z bezvýznamného vzplanutí stal všezničující požár.

V oblasti požární ochrany nabízíme čtyři skupiny produktů:

### 1. Kouřové zástěny a požární uzávěry

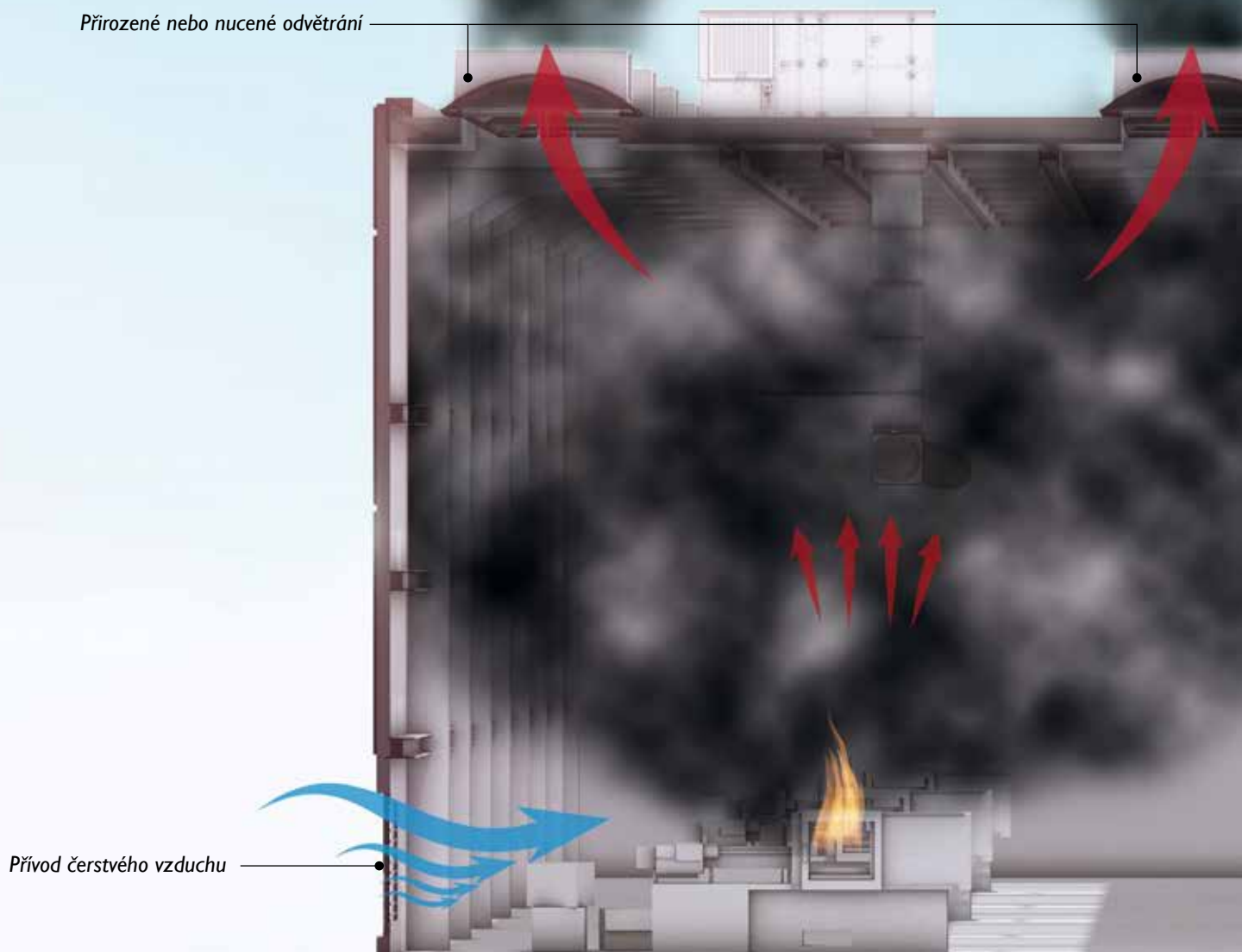
Kouřové zástěny a požární uzávěry pomáhají izolovat kouř nebo usměrňují jeho proudění. Zamezují dalšímu šíření požáru a toxických plynů i zplodin hoření dále do prostoru a tím udržují únikové cesty průchodné jak pro únik osob z budovy ven, tak pro rychlý zásah protipožárních jednotek.

### 2. Přívod čerstvého vzduchu

Pro správnou funkci požárního větrání je nezbytné zajistit přívod čerstvého vzduchu do budovy.

### 3. Systémy přirozeného odvodu kouře a tepla

Přirozený vztlak zplodin hoření a plynů hoření má za následek jejich stoupání směrem vzhůru ke stropu a tak je zajištěn jejich odvod z budovy ven. Vzniklá vrstva kouře a plynů, která se hromadí pod stropem, je odvedena ven prostřednictvím zařízení pro přirozený odvod kouře a tepla.

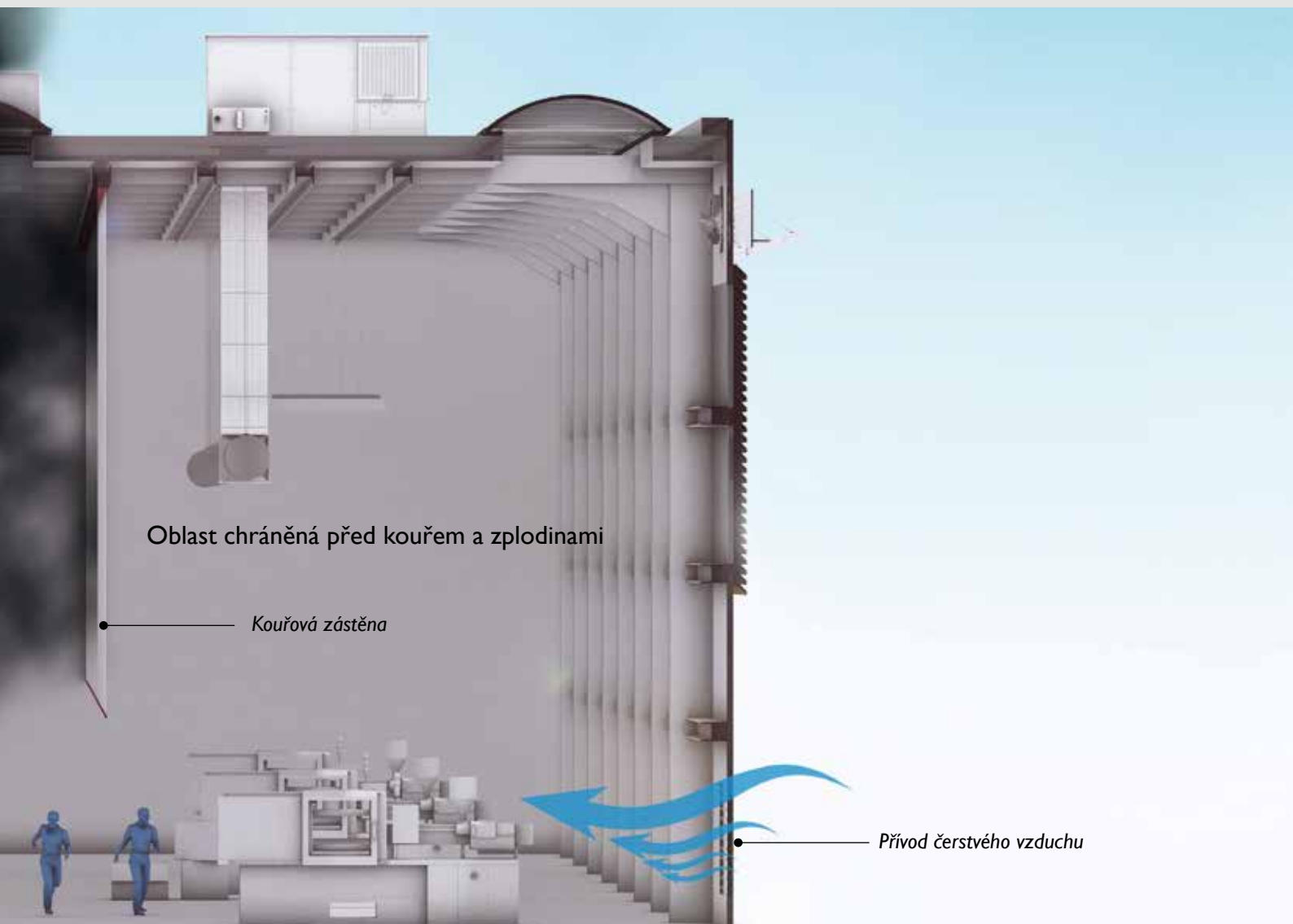


#### 4. Systémy nuceného odvodu kouře a tepla

Tyto systémy se používají v případech, kdy není možné instalovat do budovy zařízení pro přirozený odvod kouře a tepla, např. když se jedná o vícepodlažní budovu, podzemní prostory nebo v případě požáru s velkým vývinem kouře.

“ ”

Smutnou statistikou je, že ročně přijde o život v důsledku požárů několik set lidí.





## | Odvětrání

### KOMBINACE POŽÁRNÍ OCHRANY A OCHRANY MIKROKLIMA

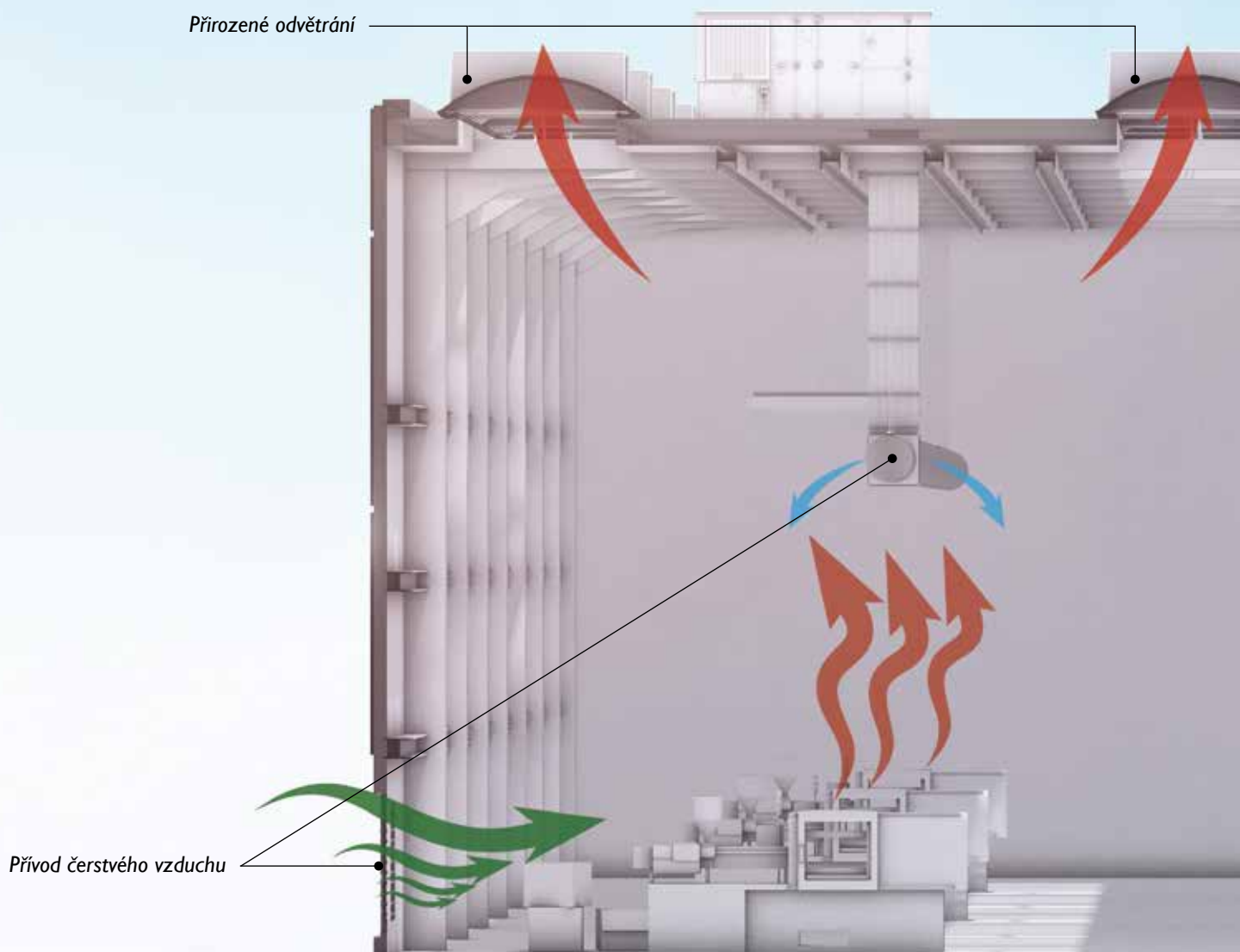
Systemy pro odvod kouře a tepla při požáru lze také využívat pro běžné denní větrání.

Přirozená ventilace využívá teplotního rozdílu na úrovni podlahy a pod střechou, který má za následek stoupavé proudění vzduchu. Díky tomu je teplý vzduch odveden ven z budovy prostřednictvím odvětrávacích zařízení a čerstvý vzduch je naopak nasán do budovy.

K dispozici je samozřejmě řešení pro provoz za jakýchkoliv povětrnostních podmínek. Světelníky, nebo prosvětlující polykarbonátové výplně lamel či křídel větracích klapek umožňují průchod denního světla do budovy. Colt rovněž nabízí zařízení, která jsou odolná vůči extrémním teplotám.

### VLASTNOSTI A VÝHODY ZAŘÍZENÍ COLT PRO PŘIROZENÝ ODVOD KOUŘE A TEPLA

- Efektivní přívod a odvod vzduchu
- Nulové provozní náklady
- Automatický odvod kouře a tepla v případě požáru
- Prostup denního světla
- Tichý provoz
- Denní větrání



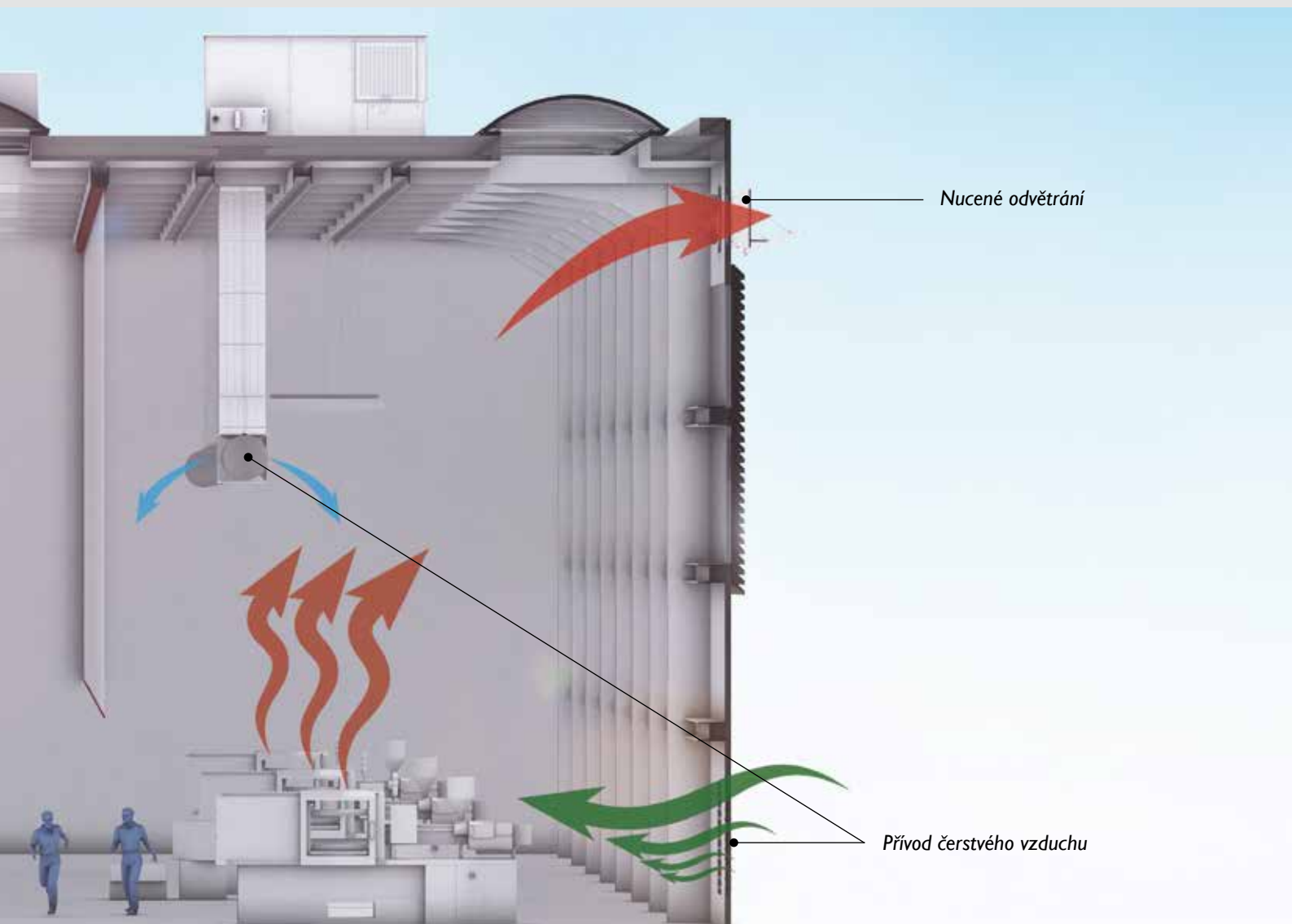


## KAŽDODENNÍ VĚTRÁNÍ

Zařízení Colt pro přirozené větrání kombinují každodenní řízené odvětrání s odvodem kouře v případě požáru.

“ ”

Systemy pro odvod kouře a tepla při požáru lze také využívat pro běžné denní větrání.



## VYUŽÍVÁME DENNÍ SVĚTLO

Světlo je nepostradatelné pro život. Proč jsou ale denní světlo a dobrá viditelnost tak důležité?

*Důvod je zcela prostý: více jak 80 % našich vjemů je vizuálních.*

To je také důvod, proč projektanti a architekti při tvorbě projektů nízkoenergetických budov přikládají takovou důležitost využití denního světla. V budovách, které mají dostatek

denního světla, se jednoduše lidé cítí lépe. Nadto jsou s využitím denního světla náklady na provoz umělého osvětlení podstatně nižší. Do světlíků je možno instalovat i klapky pro odvod kouře a tepla v případě požáru.

Pokud se již od samého počátku uvažuje o osvětlení denním světlem jako o nepostradatelné součásti projektu, je možné už během procesu plánování maximalizovat využití denního světla až na 70%.

V současnosti je k tomu projektanty a architektury využívána škála světlíků a prosklených ploch.



---

## VLASTNOSTI A VÝHODY ZAŘÍZENÍ COLT PRO TECHNIKU DENNÍHO SVĚTLA

- Přirozený zdroj světla
- Ekonomický způsob pro zabezpečení dostatku světla v interiérech budov
- Snížení podílu umělého světla
- Snížená úroveň oslnění
- Zlepšený estetický vzhled budov

---

“ ”

Přirozené denní světlo skýtá obrovský potenciál pro snížení provozních nákladů a je stále více nepostradatelnou složkou moderní architektury.

---

Do světlíků a prosklených částí mohou být integrovány i klapy pro odvod kouře a tepla, což představuje dodatečnou výhodu pro snížení celkového počtu otvorů ve střešním plášti.



## SVĚT ZÍTRKA – ENERGETICKY ÚSPORNÉ TECHNOLOGIE COLT

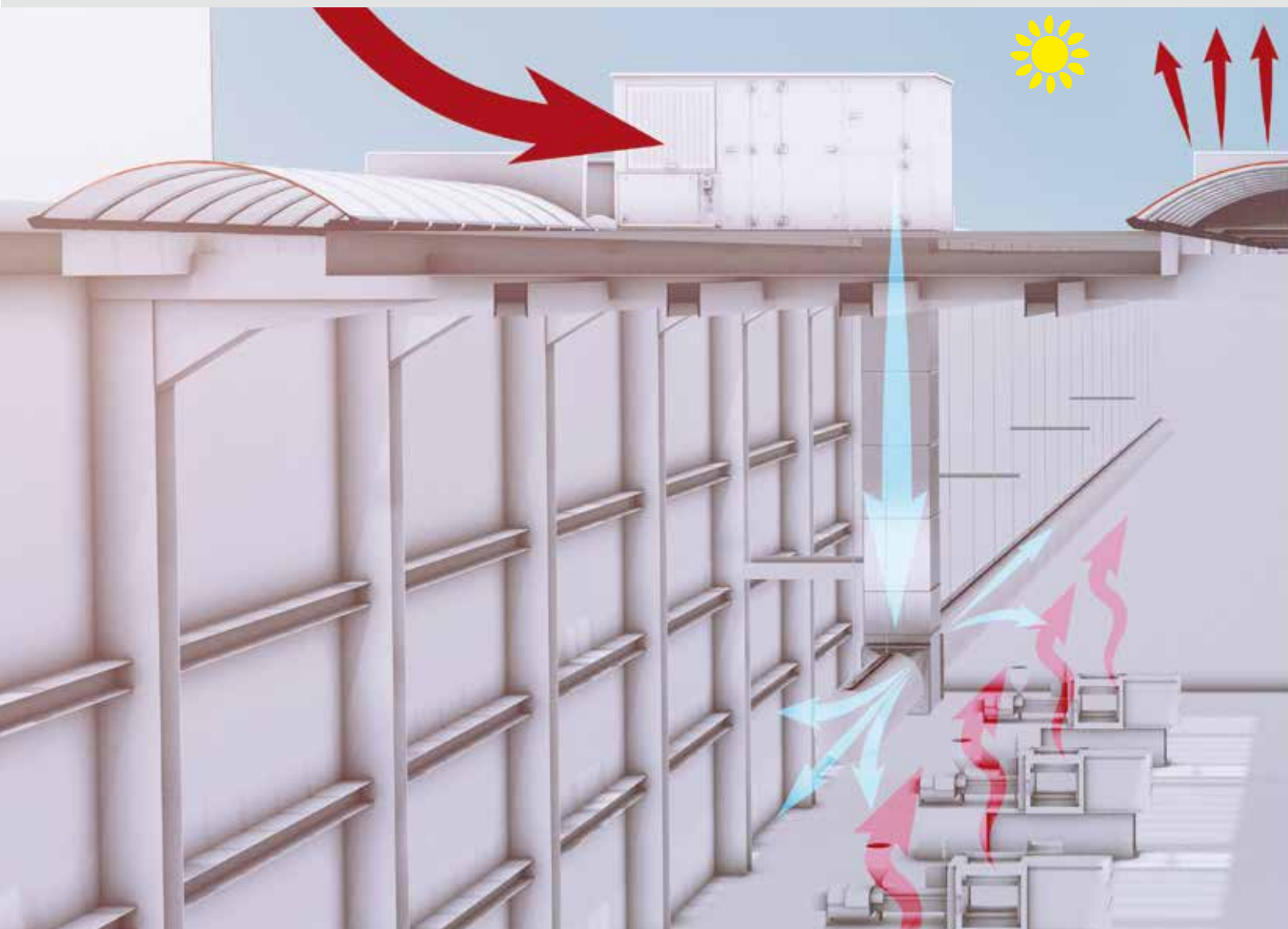
Meteorologové definují klima jako průměrný stav atmosféry během určitého období.

Určujícími faktory jsou teplota, vzdušná vlhkost, proudění vzduchu a také míra sluneční radiace. U budov je to obdobné. Existuje však jeden rozdíl: aby byly zajištěny perfektní podmínky pro práci lidí, je potřeba uměle vytvořit takové mikroklima, ve kterém jsou všechny elementy ve vyváženém stavu.

To jsou předpoklady pro zdravé prostředí a také pro výkon. Neexistují optimální budovy. To znamená, že mikroklimatické podmínky uvnitř konkrétní budovy závisí na konstrukci, typu užití budovy, geografických podmínkách, ročním období, atd. Proto je tolik důležité individuální posouzení každého projektu, jehož výsledkem je ekonomicky i technicky vyvážené řešení.

Budovy jsou využívány po několik desítek let, ne-li staletí. Proto u soudobých projektů vždy přihlížíme k tomu, aby naše řešení byla inovativní, environmentálně přívětivá a orientovaná na budoucnost. Veškeré projektové práce a příprava (Design & Build) jsou podřízeny tomu, aby mohla být využita každá příležitost pro snížení energetické náročnosti.

Colt má v této oblasti mnohaleté zkušenosti. Disponujeme rozsáhlým portfoliem inteligentních zařízení a systémů pro řízení mikroklimatu uvnitř budov.



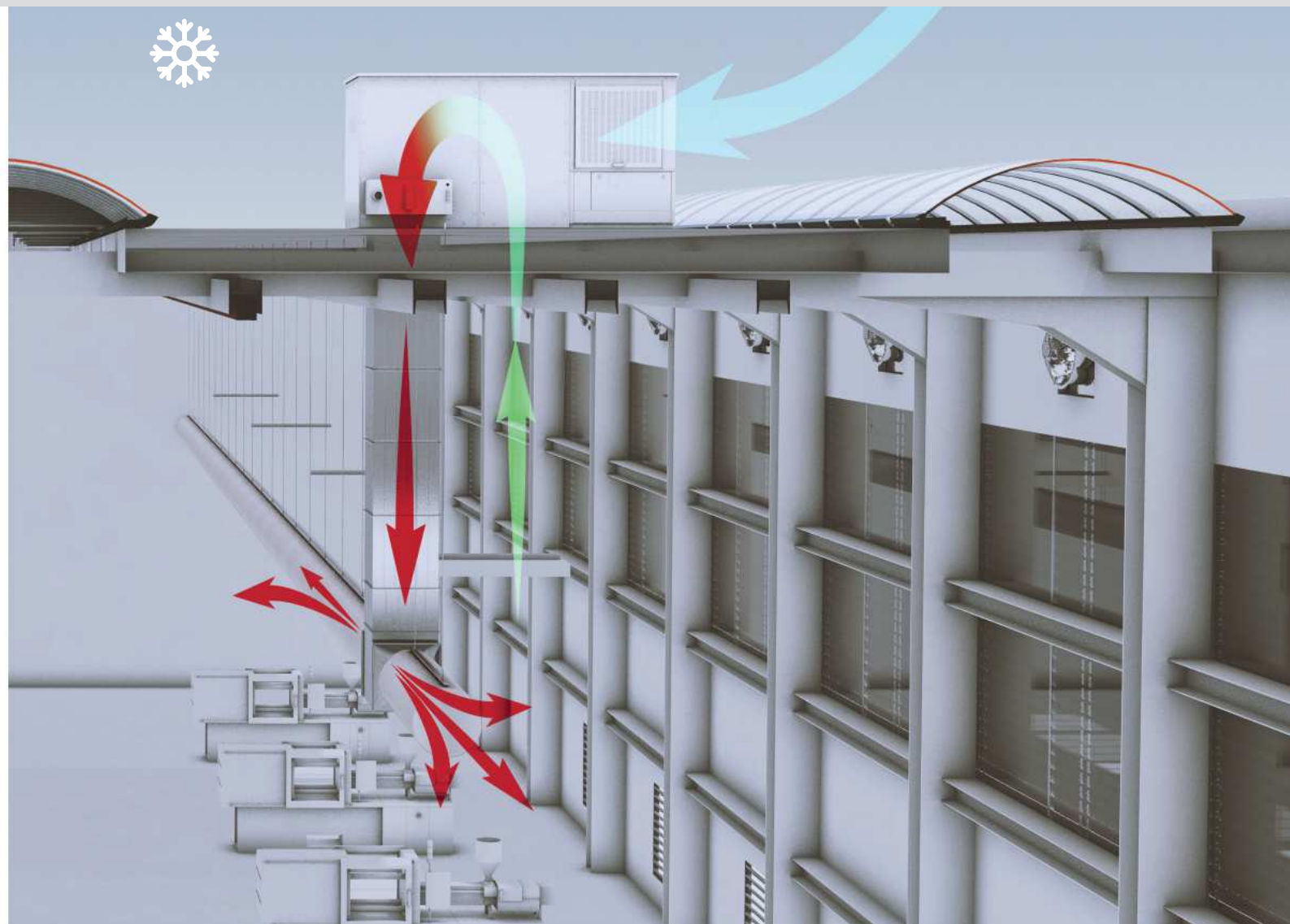


VLASTNOSTI A VÝHODY ZAŘÍZENÍ  
COLT PRO KONTROLU  
MIKROKLIMATU

- Optimální teplota okolí
- Uživatelský komfort
- Prostor napomáhající produktivitě
- Stálá vlhkost vzduchu
- Chlazení v závislosti na požadavcích
- Vysoká produktivita
- Méně vynucených přestávek
- Minimalizace znečištění vzduchu
- Optimalizované / nízké provozní náklady
- Energetická účinnost

“ ”

Příliš vysoká nebo nízká teplota okolí významně snižuje produktivitu práce. Systémy Colt pro kontrolu klimatu zajistí Vaším zaměstnancům příjemné podmínky pro práci.



## ZASTÍNĚNÍ, TECHNOLOGIE DENNÍHO SVĚTLA A ENERGETICKÉ ÚSPORY

Více světlopropustných ploch a více denního světla je trend současnosti. Tento trend společně s novými možnostmi v projektování umožňuje některá nevěšdní vylepšení. Stavby se stávají více a více komplexnějšími.

Tady vstupuje do hry Colt.

Naše systémy solárního zastínění, které mohou být vybaveny také fotovoltaickými panely, jsou často integrovanou součástí pláště budovy. Solární zastínění, využití solární energie, odvětrání, vytápění nebo chlazení – řešení pro všechny tyto funkce můžeme najít přímo na plášti budovy.

Colt může nabídnout již na samotném začátku projektu zkušenosti se zakomponováním kreativních nápadů a cílenou synergií zajistit nejvyšší možnou energetickou účinnost a maximální uživatelský komfort.

Proto, aby byl uživatelský výkon zvýšen na maximum, používá Colt technologie pro precizní řízení – od nejjednoduššího manuálního řízení až po plně automatizovaný, energeticky vyvážený způsob řízení.





---

## VLASTNOSTI A VÝHODY ZAŘÍZENÍ COLT PRO SOLÁRNÍ ZASTÍNĚNÍ

- Esteticky zajímavý vzhled
- Optimální zastínění
- Eliminace oslnění
- Řízení prostupu denního světla
- Snížení potřeby chlazení

---

“ ”

Dnešní budovy spotřebují více elektrické energie na ochlazování v létě, než je potřeba na topení v zimě.

---



## CO NAZÝVÁME „SERVISEM“

Pro nás ve firmě Colt nezačíná servis a údržba v momentě, kdy je projekt u konce. Jako techničtí konzultanti jsme v úzké spolupráci s klientem již od samého počátku. Ve stávajících budovách můžeme provést prohlídku a měření vnitřního prostředí, na jehož základě navrhujeme optimální řešení. Pokud je to potřeba, provedeme počítačovou simulaci podmínek (CFD).

## VYUŽÍVÁME SYNERGIE

Naše dlouholeté zkušenosti a praxí prověřené aplikace v jednotlivých

oborech souvisejících s technikou zařízení budov nám umožňují, abychom Vám poskytovali praktické informace při návrhu projektu. Úzká spolupráce s klientem při tvorbě projektu napomáhá vytvořit ideální podmínky spolupráce, díky níž vznikají kvalitní projekty.

“ ”

Nové a moderní projekty díky intenzivnímu výzkumu a vývoji.

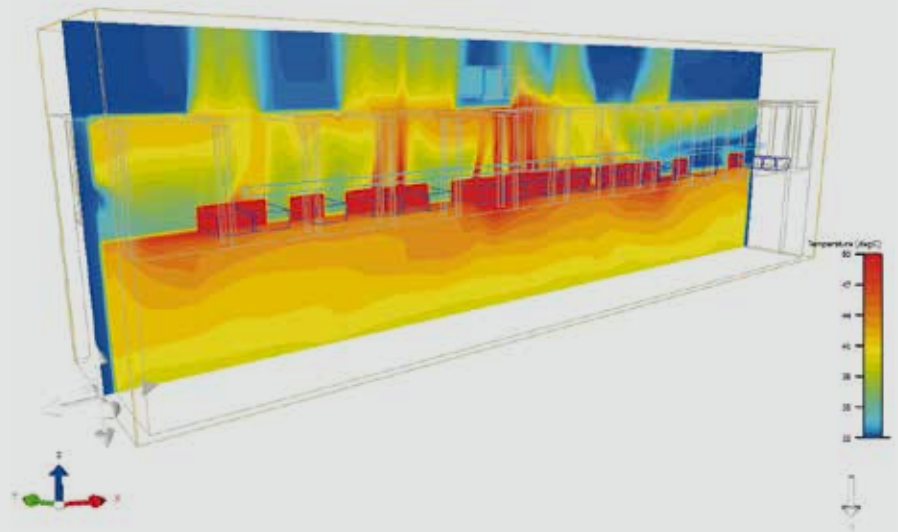
At' už se jedná o novostavbu, změnu v užívání budovy nebo její renovaci, Colt nabízí vše z jednoho zdroje: spolehlivé poradenství, projektové plánování, výrobu produktů, montáž, uvedení do provozu, servis a údržbu.

S potěšením Vám ukážeme naše referenční projekty, abyste si mohli sami udělat realistickou představu o fungování našich systémů v reálném provozu. Toto vše je součástí služeb, které nabízíme.

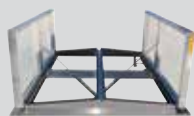


## SERVIS & ÚDRŽBA

K dispozici je Vám náš tým pro servis a údržbu a také montážní tým. Nabízíme Vám také možnost uzavřít servisní smlouvu. Uzavřením servisní smlouvy získáte jistotu, že servis zařízení Colt je proveden důkladně, včas a dle požadavků na konkrétní typ zařízení. Využít můžete také vzdálené správy. Naše servisní týmy jsou vždy na dosah.



## KLAPKY PRO PŘIROZENÉ VĚTRÁNÍ A ODVOD KOUŘE A TEPLA V PŘÍPADĚ POŽÁRU | KŘÍDLOVÉ KLAPKY



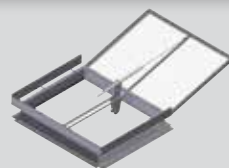
**APOLLO**

Křídlová klapka pro přirozený odvod kouře a tepla v případě požáru, pro denní větrání; certifikovaná dle VdS a dle ČSN EN 12101-2.



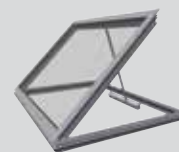
**APOLLO ATI**

Křídlová klapka pro přirozený odvod kouře a tepla v případě požáru, pro denní větrání i za nepříznivého počasí; certifikovaná dle VdS a dle ČSN EN 12101-2.



**APOLLO MONO**

Jednokřídlá klapka pro přirozený odvod kouře a tepla v případě požáru, pro denní větrání, otevíratelná do úhlu 165°; certifikovaná dle ČSN EN 12101-2.

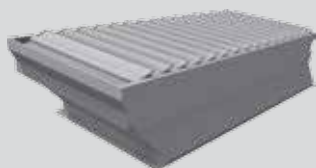


**FIRELIGHT**

Jednokřídlá klapka pro přirozený odvod kouře a tepla v případě požáru, pro denní větrání; ideálně vhodná do prosklených střešních a fasád; certifikovaná dle ČSN EN 12101-2.

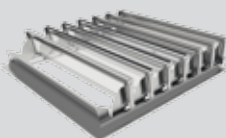


## KLAPKY PRO PŘIROZENÉ VĚTRÁNÍ A ODVOD KOUŘE A TEPLA V PŘÍPADĚ POŽÁRU | ŽALUZIOVÉ KLAPKY



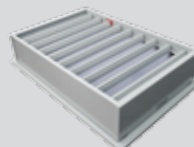
**AEROX**

Zařízení pro přirozený odvod kouře a tepla v případě požáru, pro denní větrání i za nepříznivého počasí; certifikované dle ČSN EN 12101-2.



**AIRLITE**

Lamelová klapka pro přirozený odvod kouře a tepla v případě požáru, pro denní větrání; certifikovaná dle ČSN EN 12101-2.



**ECO**

Žaluziová klapka pro přirozený odvod kouře a tepla v případě požáru, pro denní větrání; certifikovaná dle ČSN EN 12101-2.



**FCO**

Žaluziová klapka pro přirozený odvod kouře a tepla v případě požáru, pro přívod vzduchu; certifikovaná dle ČSN EN 12101-2.



## NUCENÝ ODVOD KOUŘE A TEPLA V PŘÍPADĚ POŽÁRU



**T-LIBERATOR**

Nástřešní ventilátor pro nucený odvod kouře a tepla v případě požáru; certifikován dle ČSN EN 12101-3 - zatřídění F200, F300 a F400 (400°C/120 min).



**W-LIBERATOR**

Nástřešní/stěnový ventilátor pro nucený odvod kouře a tepla při požáru; certifikován dle ČSN EN 12101-3.



**JETSTREAM**

Axiální proudový ventilátor s tlumičem hluku, certifikován dle ČSN EN 12101-3.

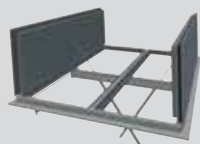


**CYCLONE**

Radiální proudový ventilátor v plochém provedení, certifikován dle ČSN EN 12101-3.

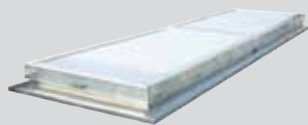


## PROSKLENÉ PRODUKTY



### FIRELIGHT DUO (RN)

Dvoukřídlá klapka s přerušeným tepelným mostem pro přirozený odvod kouře a tepla v případě požáru, pro denní větrání; certifikovaná dle ČSN EN 12101-2. Verze "DUO RN" navržena pro útlum hluku až do  $R_w = 49$  dB.



### SECUREX

Securex je mechanické zařízení (klapka) sloužící ke snížení tlaku v prostorách ohrožených výbuchem nebo přetlakem.



### COLTLITE

Lamelové okno pro přirozený odvod kouře a tepla v případě požáru, pro přívod vzduchu, denní větrání, certifikované dle ČSN EN 12101-2.



### KAMELEON

Křídlová klapka pro přirozený odvod kouře a tepla v případě požáru, pro denní větrání; vhodná pro instalaci do fasády, s parametry splňujícími normy pro okna; certifikovaná dle ČSN EN 12101-2.

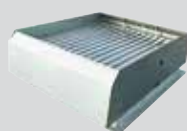


## MODULOVÝ PODSTAVEC



### LABYRINTH

Zařízení pro přirozené větrání nezávisle na počasí; obzvláště vhodné do průmyslových hal s velkou tepelnou zátěží.



### WCO

Klapka určená pro přirozené denní větrání nezávisle na počasí.

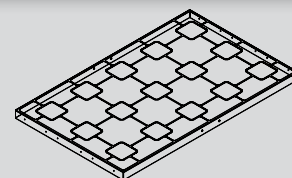


### WEATHERLITE

Modulový podstavec pro přirozené (denní) větrání nezávisle na počasí pomocí dvou postranních regulačních klapek.



## BEZPEČNOSTNÍ MŘÍŽ



### SITEGUARD

Mříž proti propadnutí osob pro instalaci do klapky odvodu kouře a tepla při požáru.



## KOUŘOVÉ ZÁSTĚNY | POŽÁRNÍ UZÁVĚRY



### SMOKE MASTER

Textilní roletová kouřová zástěna pro ohraničení zplodin hoření; certifikovaná dle ČSN EN-12101-1.



### FMI

Požární uzávěr sloužící k oddělení prostoru zasaženého požárem, certifikovaný dle ČSN EN 1634-1.



## ŘÍDICÍ SYSTÉMY



### ICS-4LINK

ICS-4Link je inovativní a všestranný systém řízení zajišťující, že všechna připojená zařízení fungují optimálně.



### ŘÍDICÍ JEDNOTKY

Elektrické nebo pneumatické ovládání systémů pro odvod kouře a tepla v případě požáru a systémů pro každodenní větrání.



## VZDUCHOTECHNIKA



### CALORIS

Klimatizační systém využívající princip tepelného čerpadla voda/vzduch. Zdroj energie pro tepelné čerpadlo je vodní smyčka. Díky tepelné akumulaci vody ve smyčce lze dosáhnout výborné ekonomiky provozu systému. Vyroben dle ISO 9001.



### TRISTAR

Řada sestavných VZT jednotek s bohatou škálou funkcí pro větrání a klimatizaci.



### COOLSTREAM S

Systém adiabatického (vodního) chlazení pro decentrální chlazení průmyslových objektů. Ekonomicky výhodné chlazení pro velké, tepelně zatížené objekty. Nízká spotřeba elektrické energie.



### COOLSTREAM T

Systém adiabatického (vodního) chlazení pro decentrální chlazení průmyslových objektů s integrovanou směšovací komorou. Zajišťuje chlazení, větrání a směšování vzduchu. Směšovací komora je umístěna vně objektu.



## CIRKULACE VZDUCHU



### WASTEMASTER

Zajišťuje proudění teplého vzduchu hromadícího se pod stropem zpět na úroveň pracoviště. Výsledkem jsou snížené náklady na vytápění.

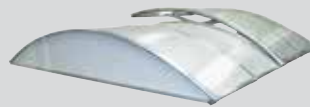


### CORTIVA

Systém ovládání pro zařízení řady CoolStream. Lze integrovat do BMS objektu nebo řídit přes aplikaci pro mobilní zařízení (iOS, Android).

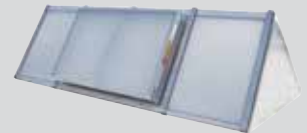


## SVĚTLÍKY



### COSMOTRON

Colt Cosmotron je obloukový světlík pro zajištění osvětlení pracoviště denním světlem. Je možné jej kombinovat s požárním nebo denním odvětráním.

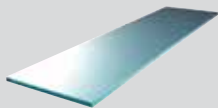


### AZUR

Colt AZUR je sedlový světlík pro zajištění osvětlení pracoviště denním světlem. Je možné jej kombinovat s požárním nebo denním odvětráním.

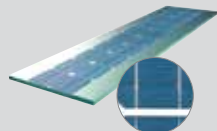


## SKLENĚNÉ LAMELY



### SHADOGLOSS

Skleněný fasádní systém jako samostatný stínící prvek nebo jako doplňkový prvek na plášti budovy.

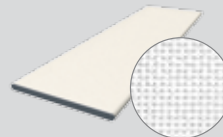


### SHADOVOLTAIC

Příslušenství volitelné k lamelám Shadoglass: skleněné lamely mohou být vybaveny fotovoltaickými články.



## TEXTILNÍ LAMELY

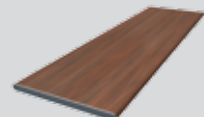


### SHADOTEX

Žaluzie vyrobené z vysoce kvalitního laminátu / umělého vlákna. Žaluzie samotné se skládají z hliníkových rámu na které je napnutá membrána vyrobená např. ze skleněného vlákna (PTFE) nebo vrstva ETFE.



## SPECIÁLNÍ ŘEŠENÍ



### SPECIÁLNÍ ŘEŠENÍ

Speciální řešení, např. žaluzie vyrobené z látky nebo dřeva, vyrábíme na zakázku pro konkrétní projekt a s ohledem na jeho specifické požadavky.







### COOLSTREAM A

Systém adiabatického (vodního) chlazení pro decentralní chlazení průmyslových objektů s integrovanou směšovací komorou. Zajišťuje chlazení, větrání a směšování vzduchu. Směšovací komora je umístěna uvnitř objektu.



### COOLSTREAM R

Systém adiabatického (vodního) chlazení pro decentralní chlazení, větrání a vytápění budov. Je vybaven směšovací komorou a ohřivačem vzduchu (elektrickým, teplovodním, plynovým). Instalace na střeše objektu. Vhodné pro celoroční provoz.



### COOLSTREAM V

Systém adiabatického (vodního) chlazení. Je využíván jako předchladič vzduchu pro VZT jednotky. Velmi snadná instalace a ovládání. Systém je vhodný pro nové i stávající VZT jednotky.

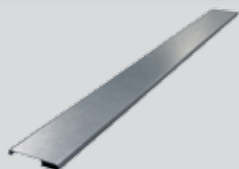


### COLTAIR

VZT systém pro lokální decentralizované větrání, chlazení, vytápění a využití odpadního tepla v průmyslových objektech. Přivádí čerstvý vzduch a odvádí odpadní vzduch.

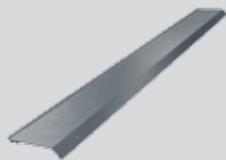


## KOVOVÉ LAMELY



### SOLAR C

Stínicí systém z hliníkových lamel – bezúdržbový, konzolový, fixně nainstalovaný.



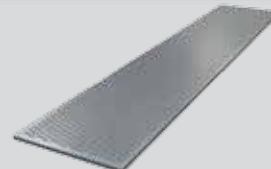
### STRUCTURAL

Provětrávací lamelový systém z extrudovaného hliníku. Dobré aerodynamické a povětrnostní vlastnosti. Eliminuje hluk zvenčí.



### SOLARFIN

Eliptické lamely velkých rozměrů z extrudovaného hliníku. Fixní nebo otočné. Horizontální nebo vertikální – mohou být použity jako předsazená fasáda.

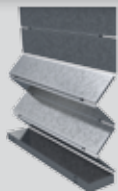


### SHADOMETAL

Kovové lamely jako elegantní solární zastínění. Fixní nebo otočné. Horizontální nebo vertikální – mohou být použity jako předsazená fasáda.



## SKLÁDACÍ A POSUVNÉ PANELE



### HORIZONTALNÍ SKLÁDACÍ PANELE

Okenicové profily z extrudovaného hliníku, s výplněmi v různých provedení.



### VERTIKÁLNÍ SKLÁDACÍ PANELE

Okenicové profily z extrudovaného hliníku, s výplněmi z různých materiálů.



### POSUVNÉ PANELE

Okenicové profily z extrudovaného hliníku, s výplněmi z různých materiálů.



## OVLÁDÁNÍ



### SOLTRONIC

Dotykový ovládací panel s mikroprocesorem pro řízení pohyblivého solárního zastínění nebo fasádního systému na základě výpočtů trajektorie Slunce.





## SOCIÁLNÍ ODPOVĚDNOST

Nadace firmy Colt byla založena jako charitativní fond v roce 1978 členy rodiny O'Hea, kteří do fondu vložili část jejich vlastnického podílu firmy Colt Group. Jack O'Hea a jeho nejbližší rodina si uvědomovali sociální odpovědnost a dopad plynoucí z vlastnictví výrobní firmy o takové velikosti a přáli si podpořit výzkum sociálních, zdravotních a environmentálních problémů jež jsou důsledkem světa komerce a průmyslu. Jeho čtyři děti se ujaly funkce v řídicím výboru nadace. Alan O'Hea, Jerome O'Hea a Patricia Lebus jsou jeho členy dodnes.

Nadace v současnosti vlastní 22% podíl ve firmě Colt a dividendy plynoucí z tohoto vlastnictví tvoří podstatnou částku v příjmech Nadace. Zbytek pochází z kótovaných investic. Díky této finanční podpoře je umožněn chod Nadace bez příspěvků veřejnosti.

Od roku 1978 udělila nadace granty v celkové výši 15,5 miliónu £ s důrazem na výzkum v oblasti dopadů komerčních aktivit a průmyslu na zdraví lidí a životní prostředí.

Členové řídicího výboru fondu neustále vyhledávají dobré a zajímavé projekty, které potřebují podporu. Klíčovým kritériem při výběru vhodného projektu je praktické využití poznatků v praxi a vylepšení stávajících pracovních postupů a legislativy.

Řídící výbor Nadace v současnosti finančně podporuje výzkum pro zjištění příčin závažného onemocnění z povolání, které poškozuje ledviny, a které se objevuje u lidí žijících na pacifickém pobřeží v oblasti Střední Ameriky. Toto chronické onemocnění ledvin je hlavní příčinou smrti průřezového obyvatelstva v tomto regionu a za posledních 20 let má na svědomí 20 000 nevysvětlených úmrtí dělníků pracujících na třtinových plantážích ve státě Nikaragua. Tým vedoucí výzkum pochází ze školy London School of Hygiene & Tropical Medicine v Londýně. Výzkum byl započat v říjnu 2014 řadou pohovorů a nábořem dobrovolníků pro sledování z řad dělníků. Výzkumný tým každoročně provádí šetření přímo na místě, odebírá vzorky vody, krve a moči a provádí klinická měření (krevní tlak, váha). Pacienty, u kterých jsou zjištěny abnormální hodnoty pak dále sleduje.

Výsledky výzkumu budou mít velký význam nejen pro stát Nikaragua, ale také pro jiné země s obdobnými klimatickými podmínkami, kde jsou lidé vystaveni působení obdobných toxických látek, např. zemědělci na rýžových polích v Asii.

Více informací o činnosti Nadace můžete najít na našich webových stránkách [www.coltfoundation.org.uk](http://www.coltfoundation.org.uk) nebo kontaktujte Jackie Douglas: [jackie.douglas@uk.coltgroup.com](mailto:jackie.douglas@uk.coltgroup.com), telefon 0044 (0)23 9249 1400.

# | Významné referenční stavby ve světě



## 1 | IKEA - Haid (Rakousko)

Nucený odvod kouře a tepla při požáru, využití denního světla s integrovaným denním větráním a požárním odvětráním instalovaným do světlíků; klapky pro denní větrání a solární zastínění.

## 2 | Berlaymont - Brusel (Belgie)

20 000 m<sup>2</sup> fasádních skleněných lamel Colt je použito na této administrativní budově EU, aby byla chráněna před přímým slunečním světlem a akumulací horka. Světlo, vzduch a teplo jsou v rovnováze.

## 3 | Elbphilharmonie - Hamburg (Německo)

Colt nainstaloval na střeše budovy systém pro odvětrání kouře a tepla v případě požáru, včetně jeho ovládání jako součást protipožární ochrany.

## 4 | Kranhäuser - Kolín (Německo)

Kouřové zástěny Colt jako součást systému protipožární ochrany.

## 5 | BIQ - Hamburg (Německo)

Polohovatelné, automaticky ovládané lamely, ve kterých žijí mikrořasy. Fotosyntézou za využití solární a termální energie vzniká biomasa a teplo.

## 6 | SBB - Bern (Švýcarsko)

Budova okamžitě vytvoří působivý dojem. Colt navrhnul a dodal kompletní fasádní systém složený ze skleněných lamel různých barev.

**COLT INTERNATIONAL JE  
DCEŘINOU FIRMOU HOLDINGU  
COLT**

Naše společnost přichází na mezinárodním poli s inovativními systémy a produkty v oblasti technického zabezpečení budov. Budovy, kde jsou nainstalovány systémy Colt, jsou bezpečnější, s přívětivým a příjemným prostředím a to vše při velmi nízkých provozních nákladech.

Poskytujeme inovativní řešení problémů v oblasti požární ochrany, vzduchotechniky, techniky denního světla a solárního zastínění.

Ve všech těchto oblastech má Colt mnohaleté zkušenosti a čerpá z kontinuálního výzkumu a vývoje, stejně tak jako z každodenních zkušeností.

*Více informací o firmě Colt naleznete na webových stránkách:*

**[www.coltinfo.cz](http://www.coltinfo.cz)  
[www.coltgroup.com](http://www.coltgroup.com)**

**Colt International, s.r.o.**

Strakonická 1199/2d  
150 00 Praha 5  
Česká republika

T: 00420 251 556 665

F: 00420 251 556 583

E: [info@cz.coltgroup.com](mailto:info@cz.coltgroup.com)

**Colt International**

**Colt UK Head Office**

Colt Group Limited  
12 The Briars  
Waterberry Drive  
Waterlooville  
Hampshire PO7 7YH

T: 0044 (0) 2392 451111

F: 0044 (0) 2392 454220

E: [info@coltgroup.com](mailto:info@coltgroup.com)

---

**“People feel better in Colt conditions.”**